

日本高端精密体检 (スーパー人間ドック)

MEDICAL EXAMINATION



(日本) エスジェオカンパニー株式会社
大阪市中央区北浜2-2-21北浜ミッドタワー2406
TEL: 06-6253-0288

(中国) 上海沐帆管理咨询有限公司
上海市静安区陕西北路66号科恩中心903室
TEL: 021-6267-3159
孙先生 sunjie@dzis-trad.com

境外医疗的首选地——日本

1. 时间短、距离近、费用低、性价比高

日本距离中国主要机场飞行时间在2~3小时内，避免旅行舟车劳顿。从检查费用到交通、购物、餐饮，日本整体费用相对较低。

2. 高度设备资源充足，检查精确度高

以CT(含PET)为例，截至2017年末我国百万人拥有量为14.3台，同期美国为32.2台，而日本为92.6台。我国MRI百万人拥有量仅为6.2台，同期日本为44.8台，大量先进设备的确保了充足的诊断时间和精确的诊断结果。



3. 服务周全舒适，医疗环境私密人性

日本医疗领域同样很好的秉承日本的精细服务的传统，从病人的接诊问询到检查、分析，在安静、整洁的环境里，每一个环节都是井井有条，有充分的时间对于每一个细节都仔细研判，使得检查的结果更加的精确，全面。整个检查过程充分兼顾个人隐私并且能针对个体提供更为优化的健康与治疗建议。





全程专业服务

体检方案设计、配套行程安排

客户定制程，可以选择纯体检的精简行程或者定制休闲行程。
根据客户要求免费代订酒店。
协助确定有针对性的体检项目，提升体检效率。

检查陪护一对一，体检服务门到门

配备专业的医疗翻译，每一个检查项目过程中，全程陪同，一对一服务确保检查过程中与医生沟通无障碍。
安排酒店与医院间的专用车辆以及机场来回的接送服务。

体检数据即时读取，健康风险详细分析

依托自有生化实验室，体检当天结束由专业的医生解读体检的各项数据以及影像报告，对于数据异常或有明显疑点的部分及时指出并制定后续检查方案。

大约3周后出具详细体检报告，根据各科专业医师的详尽分析判断、综合评估各项健康风险，给出专业建议。

国内专家咨询，健康管理支持

依托国内教授专家为有需要的客户提供专业的后期咨询，并且可以为客户提供多元化的健康管理支持服务。



最高端的医疗器械设备



直线性加速器治疗仪



PET/CT



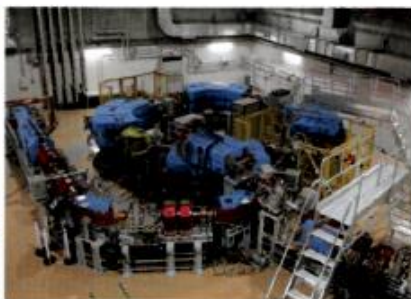
高速MRI (3特斯拉)



64列CT检查



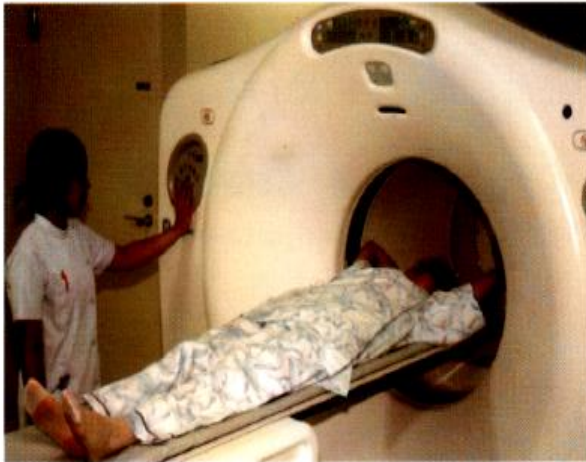
冈山大学、津山中央医院共同运作的
癌质子线治疗中心



癌质子线治疗中心 利用同步加速器
从氢原子中分离出质子，并将其加速
到光速的70%左右。因此提高了对人
体内的穿透能力，使其达到能消灭癌
细胞的质子线。



年使用324例PCI手术的双平面血管
造影系统。



PET-CT检查癌

日本人的死因首位是癌症，2015年约有37万人死于癌症。从2013年的统计数据显示终生罹患癌症的概率：男性62%，女性46%，因而对日本人2人中就有1人有患癌的说法。癌一旦成长起来治疗就很困难了，但早期发现、早期治疗的话治愈率就能得到明显提高。现在备受关注意能够发现早期癌症的，是正电子放射断层摄影装置，也就是PET。PET对癌有很高诊断能力，CT有掌握病变部位的位置、形状、大小的能力，PET-CT就是将这两种能力合二为一的检查方法。

PET/CT的特征

① 癌的早期发现

能诊断出小至1公分左右的癌，可以早期发现癌症。

② 全身的检查

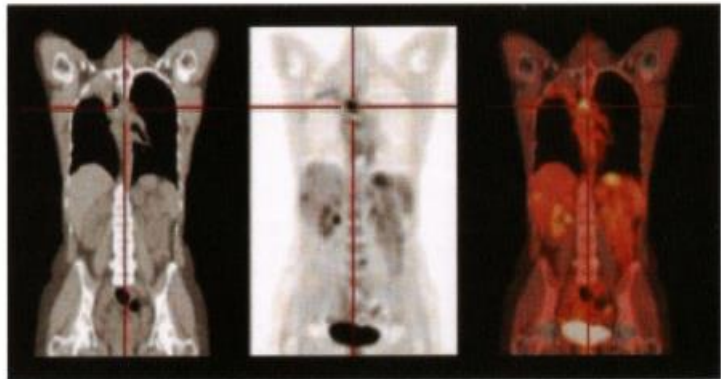
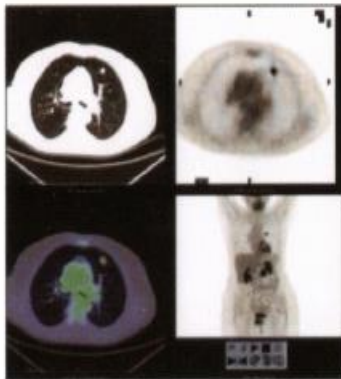
以往对身体各部位脏器的检查需要从CT、MRI、超声波等设备中做选择诊断。然而PET-CT可一次性完成全身检查。

③ 鉴别良性、恶性

对疑似癌的CT检查，PET-CT更能正确的鉴别其良性或恶性。

④ 负担轻的检查

这种检查只是在注射药剂时，有一点刺痛感，之后只需安静轻松的躺着接受检查即可。不需要做胃检查时喝钡餐、插入胃内镜，也不需要对于宫癌、卵巢癌、乳腺癌等妇科检查做内诊和触诊。



检查流程

① 问诊、身高、体重测量、血糖检查

在PET-CT检查前先要进行问诊、身高、体重测量、测定血糖值。

② 注射检查药（FDG）

药剂的成分同体内成分基本相同。

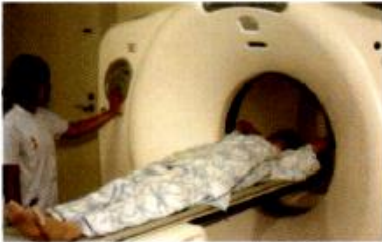
③ 安静

注射检查药（FDG）后，请在单人房内休息约60分钟。



④ PET-CT检查

在检查台上平躺20分钟左右。

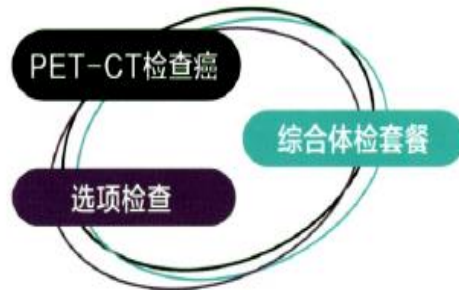


⑤ 结果说明

※有关超级检查套餐的安排请另行咨询。

以PET/CT为核心的综合性癌检查

PET/CT能够非常好的发现以往的检查方法难以发现的早期癌症。但对微型癌（5mm以下）的发现就有一些困难了，还有如（脑、胃、尿路系统等）部位的癌也是不易发现的。为了更准确的发现癌症，PET/CT需要结合其他检查（如超声波、血液检查等）就可大大提高早期癌的发现精准度。



如果发现癌症症状

作为日本癌症治疗的定点医院，拥有包括质子重离子在内的先进设备，可以根据客人的意愿迅速制定治疗方案，同时根据具体检查发现的结果，可以协同与其他大学医学院或者治疗机构安排转院治疗。

*针对本机构客户，将由医院院长或副院长亲自解读体检内容。

在基本的标准套餐之外，还能追加更精密的选项检查。

选项检查

内窥镜检查（胃）

比胃透视更能准确诊断的检查法

在冈山县内诊疗实绩屈指可数的津山中央医院的内窥镜中心实施检查。



前列腺癌检查

可早期发现前列腺癌的一项检查。是通过血液检查测定其中一种肿瘤标记，将此项检查作为住民健康体检的地方政府，备受关注。



钼靶乳癌检查

钼靶X摄影检查有早期发现乳癌的作用，能极大地提高对视触诊无法发现的早期乳癌的效果。日本厚生劳动省（日本卫生部）也有明确指示40岁以上的乳癌检查，务必视触诊加钼靶X摄影检查。



头部MRI检查

脑卒中（脑血管障碍）主要分为因脑血管堵塞的“脑梗塞”（根据发病原因分为脑血栓和脑栓塞），脑内血管破裂出血的“脑内出血”，脑血管癌（脑动脉瘤）破裂出血的“蛛网膜下出血”等。这几种脑卒中曾经是日本人死亡病因的第一位。

之后随着医学进步及饮食生活的改善现在排第三位，不过还是造成很多人死亡的重要原因。而且一旦坏了的脑细胞基本是无法再生的，残留严重后遗症的病例很多，是非常可怕的一种疾病。作为预防法MRI、MRA可对脑血管的有无异常、脑动脉硬化的程度、无症状脑梗塞的有无等在发病前可对其确认，达到早期治疗、早期预防效果。对无症状的“脑肿瘤”等也可以做到早期发现。MRI无需使用X射线，利用核磁共振（磁石），是无辐射的安全检查。



MRA脑血管画像

无需使用造影剂，也可发现脑动脉瘤等





签约医院介绍之一

-----津山中央病院

津山中央医院于1954年成立，是冈山大学医学院的重点合作医院，特别是在心脏外科，癌症外科以及癌症放射治疗领域具有领先的技术水平。同时，医院本着成为西日本地区医大医疗中心的建设目标，扩建了园区和病床，并且增加包括质子重离子加速器、达芬奇手术机器人，医疗直升机在内的众多的最新的医疗设备为确保迅速，准确，良好的治疗效果打下了坚实的硬件基础。

主要医疗机器

MRI (核磁共振3特斯拉)	1台
MRI (核磁共振1.5特斯拉)	2台
多层螺旋 CT (16列)	2台
多层螺旋 CT (64列)	1台
PET/CT	1台
心导管检查(胸双平面成像技术)	1台
DSA血管造影(头部·胸腹部用)	1台
放射线治疗仪(IMRT对应)	1台
数码钼靶仪器	2台
伽马线摄像仪(RI)	1台
普通摄影装置	4台
DR X线TV	2台
X线TV	3台
ESWL(体外碎石)	1台

手术室

8间 (包括1间 class 100的无菌洁净手术室)

主要配置系统

E病历 (电子版病历记录)
PACS
门诊管理系统(门诊·住院)
检查系统
护理支援系统等
DI系统

医院规模

占地面积	56,007.36㎡
总建筑面积	34,776.66㎡
主楼面积	22,626.37㎡

床位数

一般病床	497张 (包含NICU功能6张)
急救中心	30张(ICU4张,SCU2张,CCU2张,HCU22张)
结核病床	10张
感染症病床	8张
合计	535张

诊疗科目

内科，消化内科，消化外科，心血管内科，呼吸内科，小儿科，外科，心血管外科，呼吸外科，脑神经外科，骨科，妇产科，皮肤科，整形外科，泌尿科，耳鼻咽喉科，急救科，眼科，牙科，口腔外科，放射科，病理诊断科，麻醉科，康复科，疼痛内科，疼痛外科

配套设施

津山中央医院 急救中心
津山中央健康管理中心
津山中央看护专门学校
医疗研修中心
健身&水疗设施机构
冈山大学·津山中央医院共同运营癌症质子线治疗中心



其他大阪地区合作医院

- **德洲会吹田医院** 日本著名医疗集团德洲会下属在大阪地区的综合医院，拥有众多先进的医疗检测以及化验设备，医生多数毕业于大阪大学医学院，是大阪地区为数不多的自己独立拥有全套影像医学的大型综合医院之一。
- **近畿大学附属医院** 作为关西地区著名大学的附属医院，拥有较强的独立的医疗体系，可以提供从肿瘤血液分析到放射学影像诊断的全部检查项目，由于该医院接待人数有限制，因此需至少提前2个月确定预约时间。
- **兵庫医科大学附属健康医学中心** 兵庫医科大学也是阪神地区著名的医学专业高等学府。依托于兵庫医科大学的健康医学中心在健康诊断领域技术成熟，经验丰富。可以提供2天科目在内的各种综合体检服务。
- *具体详细的预约周期，项目费用预算欢迎具体咨询。

咨询联系方式：

(日本) エスジェオカンパニー株式会社

大阪市中央区北浜2-2-21北浜ミッドタワー2406 TEL: 06-6253-0288

(中国) 上海沐帆管理咨询有限公司

上海市静安区陕西北路66号科恩中心903室

孙先生 13661454010 sunjie@dzis-trad.com

TEL: 021-6267-3159



检测项目（●为套餐项目◎为可选追加项目）			A套餐2日	B套餐1日
常规身体指标（身高体重、血压、腹围、肥胖度BMI等）			●	●
听诊、视力、眼底、听力检查			●	●
血液检查	贫血度	红血球、白血球、红血蛋白含量（hemoglobin）	●	●
		血小板、血细胞比容、MCV、MCH、MCHC	●	●
	尿液检查	蛋白质、糖	●	●
		隐血	●	●
		尿沉渣、PH、尿比重、尿胆原	●	●
	糖	血糖	●	●
		HbA1c	●	●
	肝脏		●	●
	胆囊	AST、ALT、Y-GTP、ALP	●	●
	脂质	总胆固醇、中性脂肪	●	●
		HDL胆固醇、LDL胆固醇	●	●
	肾功能	肌酐	●	●
		尿酸	●	●
	肝炎	HBs抗原定性、半定量	●	●
		HCV抗体定性、定量	●	●
其他	CRP	●	●	
便隐血反应2日法（免疫法）			●	●
尿中幽门螺杆菌			●	●
大肠内窥镜检查			◎	N/A
胃内窥镜检查			●	N/A
血液肿瘤标志物	AFP、CEA、CA19-9		●	●
	PSA（男性）、CA25（女性）		●	●
超声波检查	胸腹部（肝脏、胆囊、肾脏、脾脏、胰腺）		●	●
	心脏		●	◎
	甲状腺		◎	◎
	颈部血管		◎	◎
PET/CT			●	●
脑部检查	MRI（脑部）		●	●
	MRA（头颈部）		●	●
安静时心电图检查			●	●
呼吸功能检查（肺活量）			●	N/A
骨密度检查			●	N/A
乳腺检查	钼靶X线检查		◎	◎
	乳腺超声波检查		◎	◎
子宫、卵巢检查	内诊、超声波、宫颈部细胞检查		●	●
健康年龄			●	●
其他附属诊察			●	●
当天结果说明			●	●
详细报告分析及建议			●	●